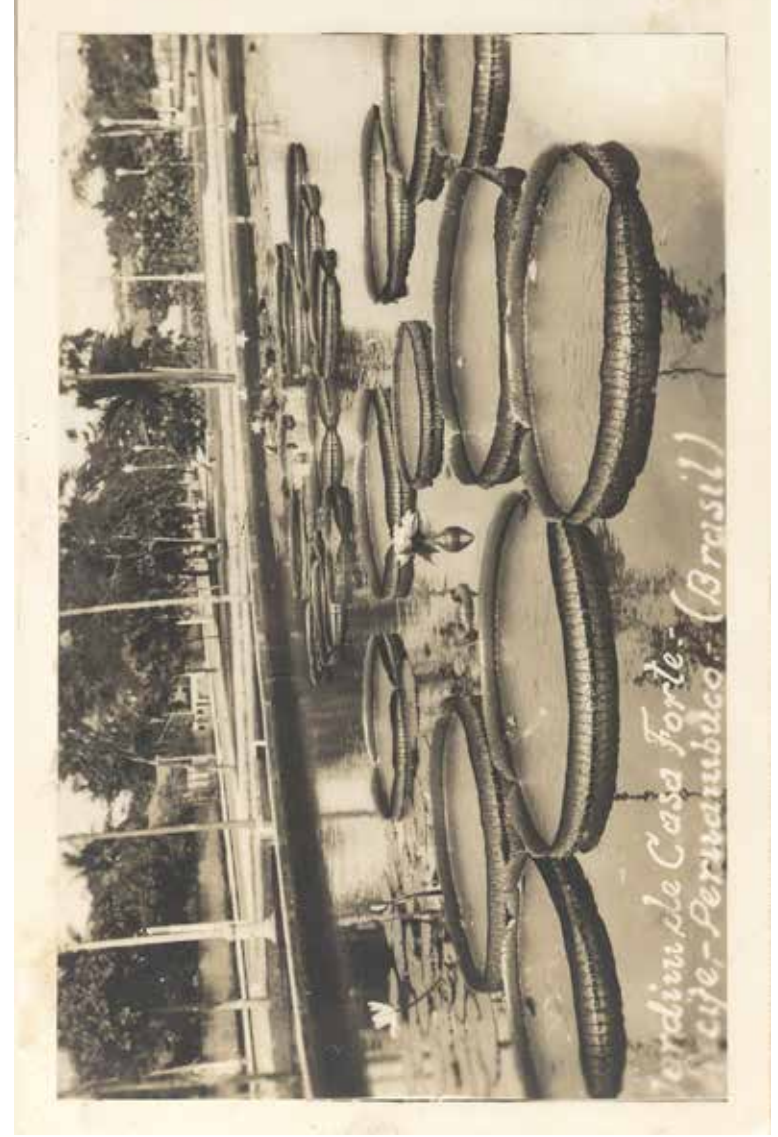
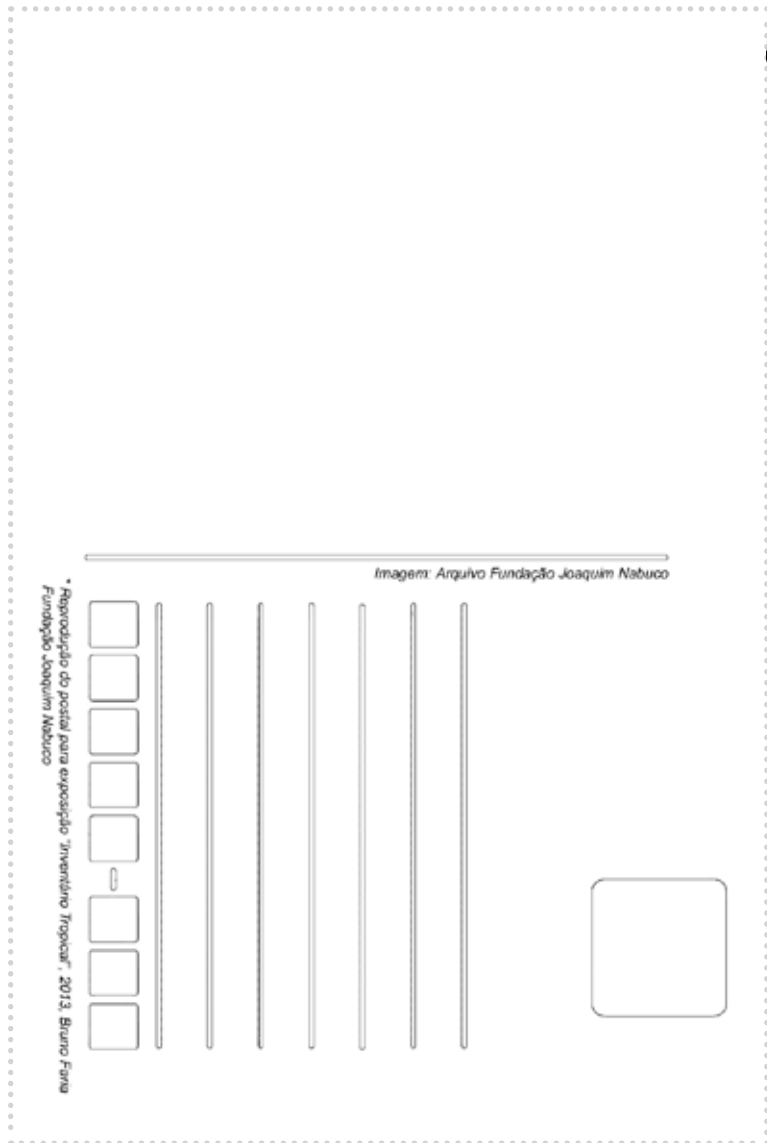
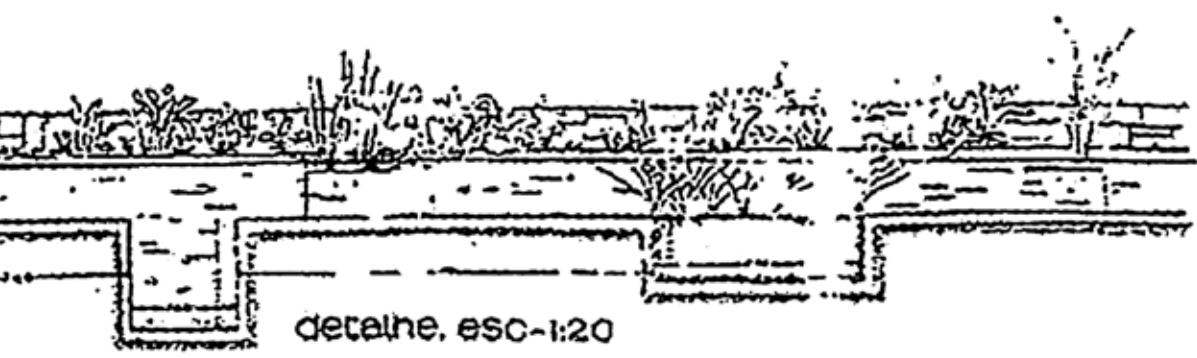


bruno faria, 2013

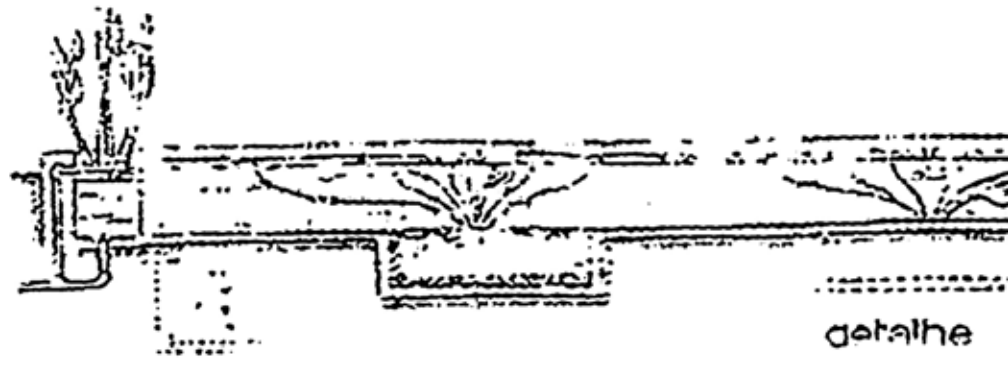




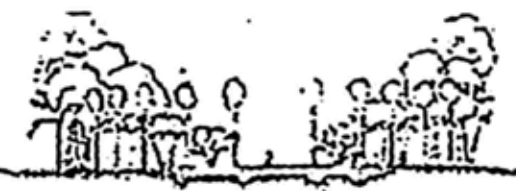
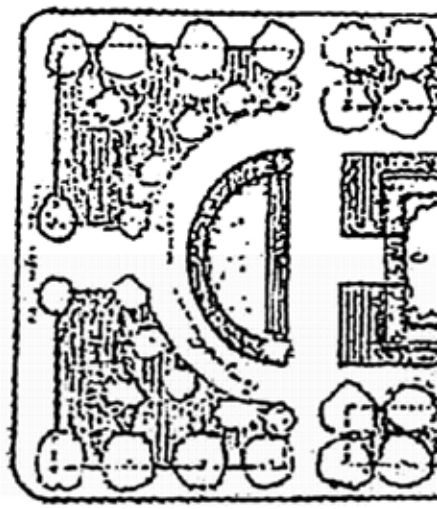
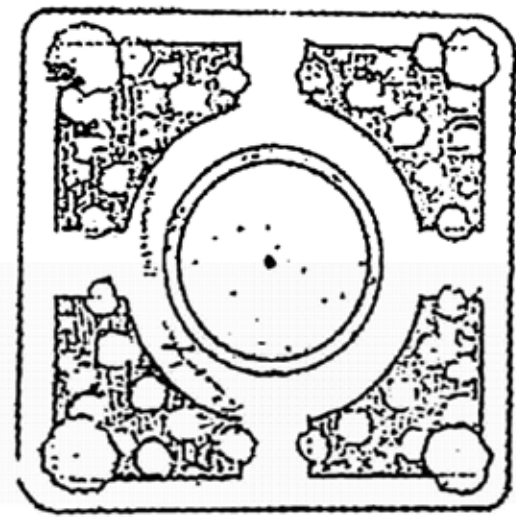
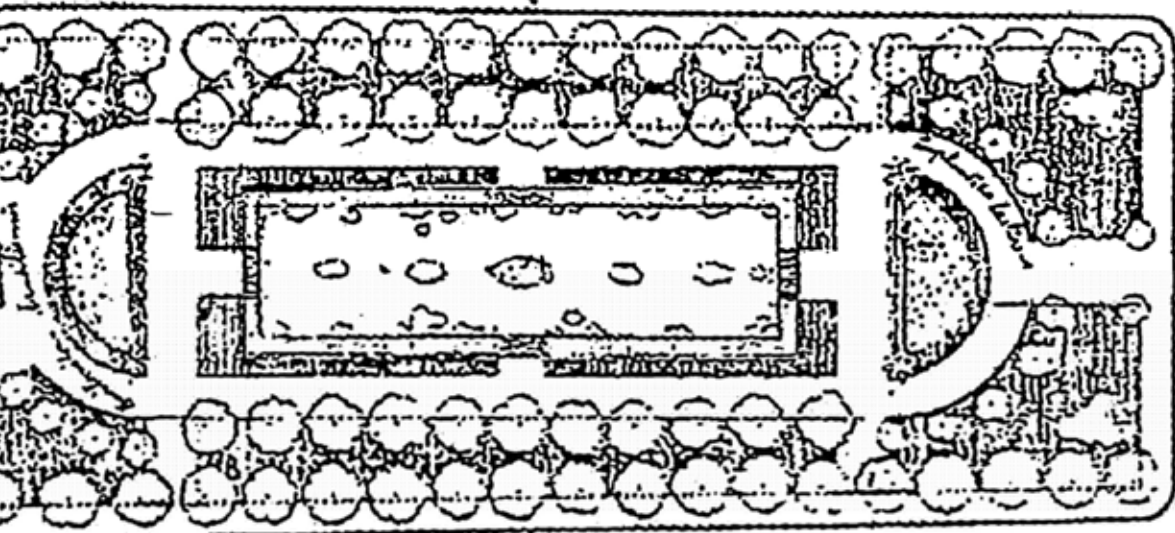
Manual Para Uma Nova Vista parte de uma pesquisa desenvolvida sobre a Praça de Casa Forte (Recife-PE), projeto de 1934, o primeiro jardim público do arquiteto, paisagista e artista Roberto Burle Marx. Para o trabalho foi realizado um levantamento de imagens e textos sobre a praça em diferentes instituições e órgãos como: IPHAN (Instituto do Patrimônio Histórico e Artístico Nacional), Museu da Cidade do Recife, Laboratório da Paisagem da Universidade Federal de Pernambuco e FUNDAJ (Fundação Joaquim Nabuco). Na instalação, apresentada como uma espécie de estufa, imagens e materiais encontrados se misturam à imagens realizadas pelo artista, junto ao desenho do projeto de Burle Marx. A mesma estufa recebe também espécies de plantas do projeto original cedidas pelo Jardim Botânico do Recife. Para a instalação foram reeditados e disponibilizados ao público dois postais encontrados no arquivo da FUNDAJ com imagens históricas da praça. Na publicação é apresentado o plano de restauro da praça desenvolvido com a colaboração de uma equipe de botânicos, arquitetos e paisagistas revelando de forma crítica seu estado de descuido pela Prefeitura da Cidade.



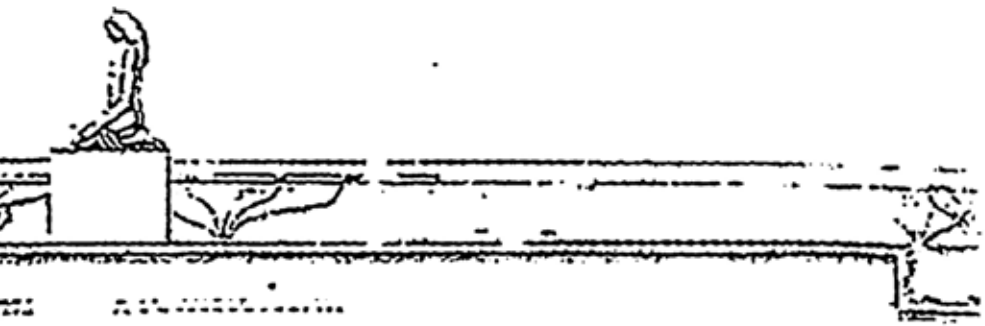
detalhe, esc-1:20



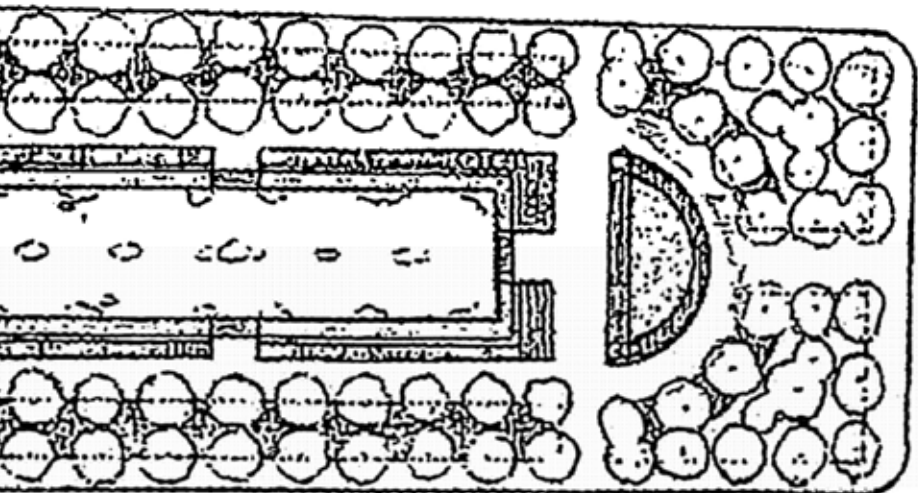
detalhe



detalhe, esc-1:20



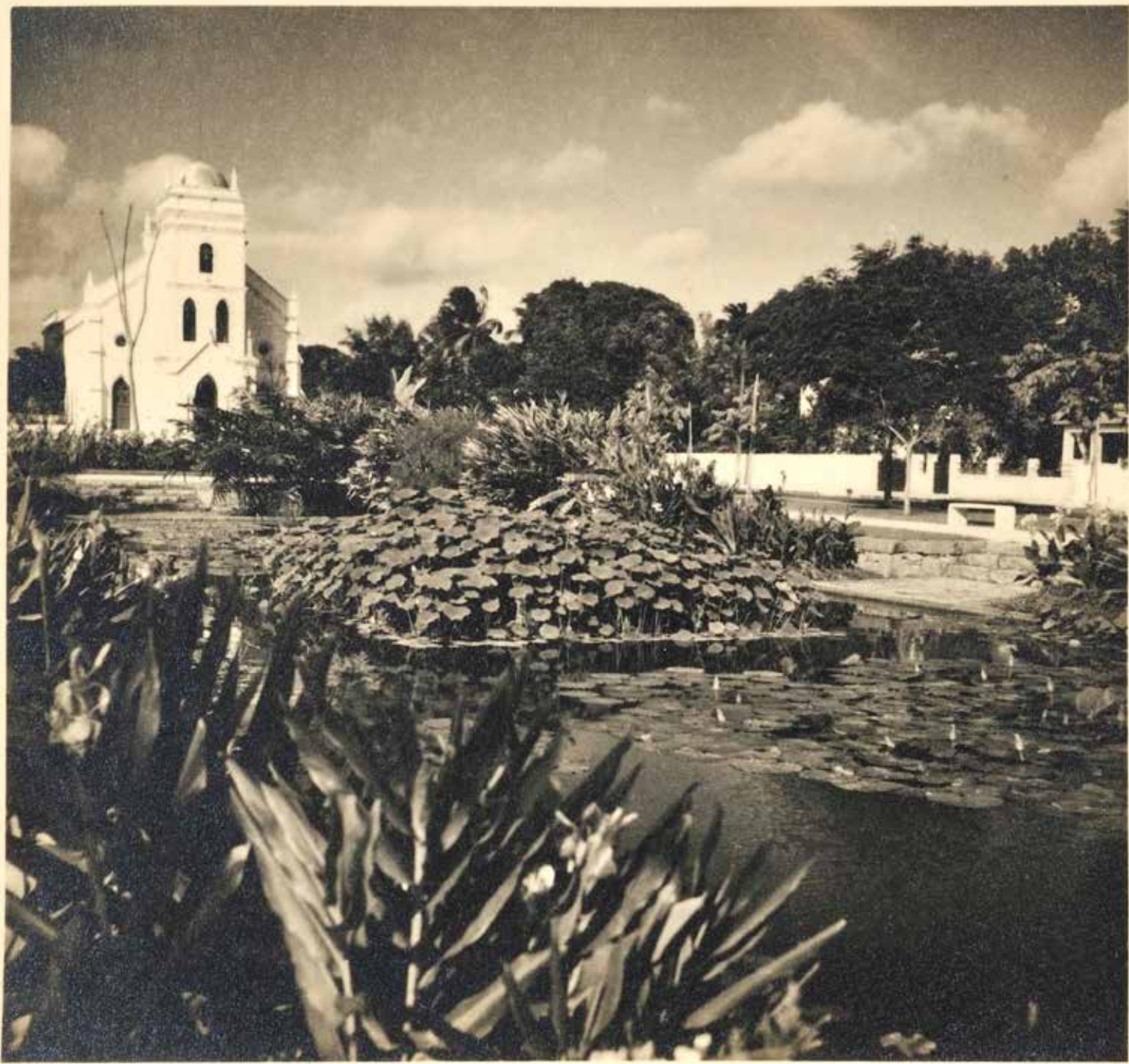
ešc - 1:20

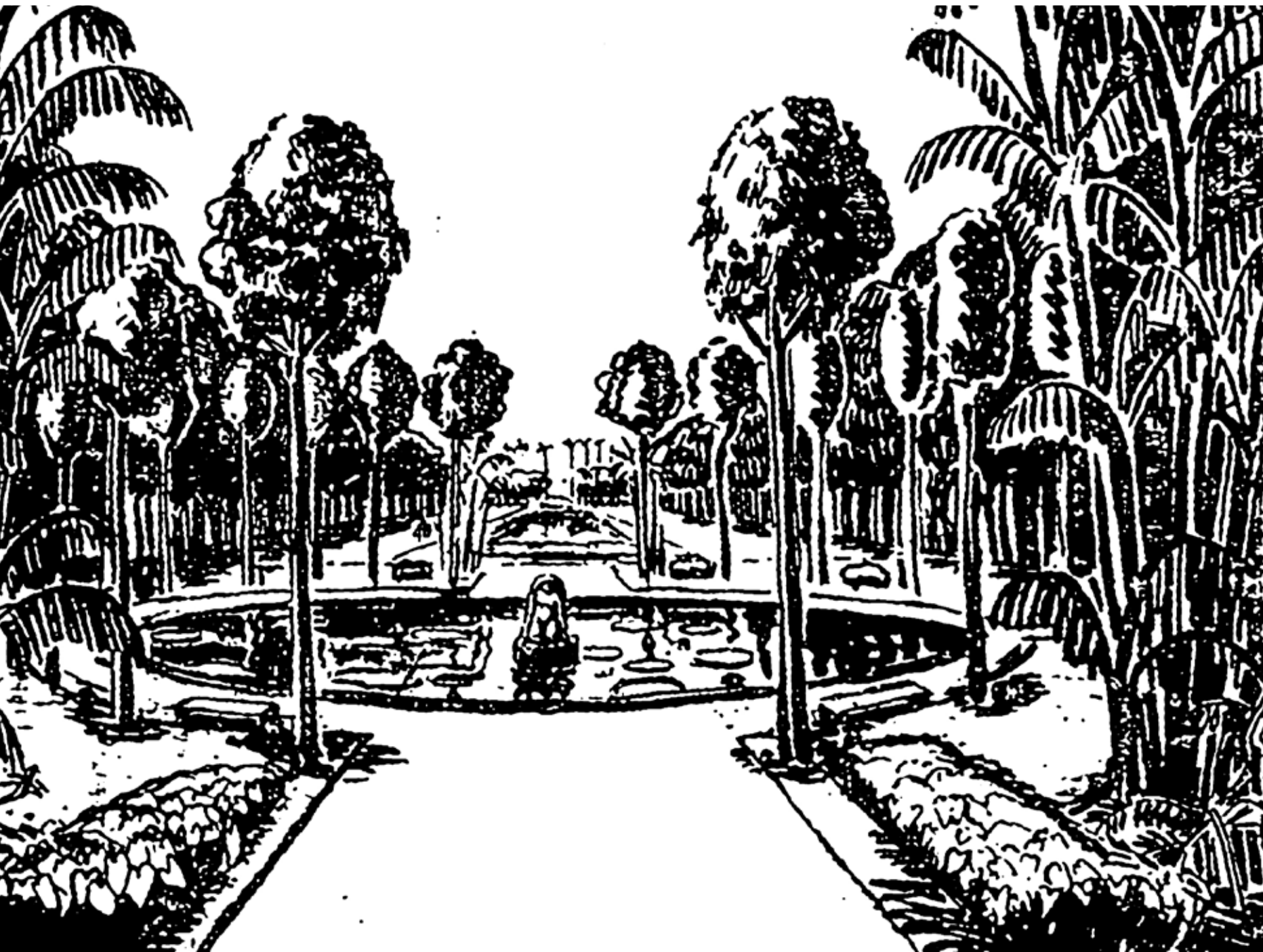






















PAU BRASIL

“Hoje, passados quase quinientos anos, o que, em termos de evolução natural, significa apenas um momento, a madeira praticamente desapareceu de nossas matas. Sua importância econômica não existe mais, mas a árvore que dá o nome ao nosso país só é vista em hortos ou nas mãos de um político qualquer no Dia da Árvore.”

(Burlle Marx)



PERFUME

Uma planta é uma forma, uma cor, uma textura, um perfume, um ser vivo, com necessidades e preferências, com personalidade própria.

(Burlle Marx)



PINCELADA

“Podemos pensar numa planta como uma pincelada, ou um ponto de bordado; mas não devemos esquecer que é um ser vivo. Os resultados podem ser obtidos pelo contraste de cores, ligados pela forma e textura das folhas e pela sua altura.”

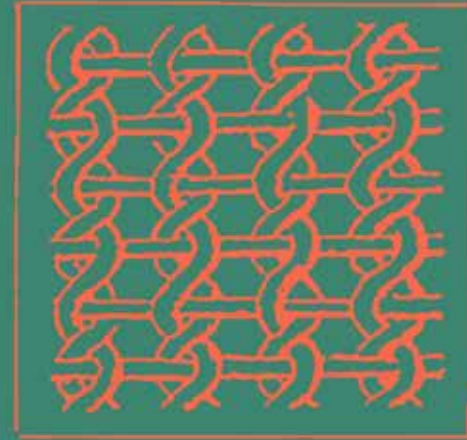
(Burle Marx)



PLANTA

*“A planta, como a cor, se enriquece de significados,
quando em contraposição a outra cor ou a outra planta”*

(Burle Marx)



TRAMA

“Jardim, entretanto, é natureza organizada, onde a intenção do artista é pôr em evidência a beleza das cores e das formas, do ritmo, dos volumes ordenados. É estabelecer harmonias, criar contrastes, o conjunto sendo uma trama de elementos, todos indispensáveis”

(Burle Marx)



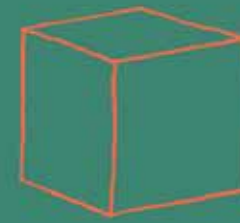
CIDADE

“O jardim em todos os tempos, entre todos os povos, surgiu nos momentos máximos de suas respectivas civilizações. Não houve povo que evoluindo não se congregasse em cidade. Não houve cidade que evoluindo não contivesse jardins”

(Burt Marx)



Tetraedro



Cubo



Octaedro



Dodecaedro



Icosaedro

FORMA

“Fazer paisagem artificial não é negar nem imitar servilmente a natureza. É saber transpor e saber associar, com base num critério seletivo, pessoal, os resultados de uma observação morosa, intensa e prolongada. Toda essa policromia fica assentada sobre um plano de fundo, onde forma, ritmo e cor se coadunam, realçando, em cada estação, o caráter de uma determinada floração”

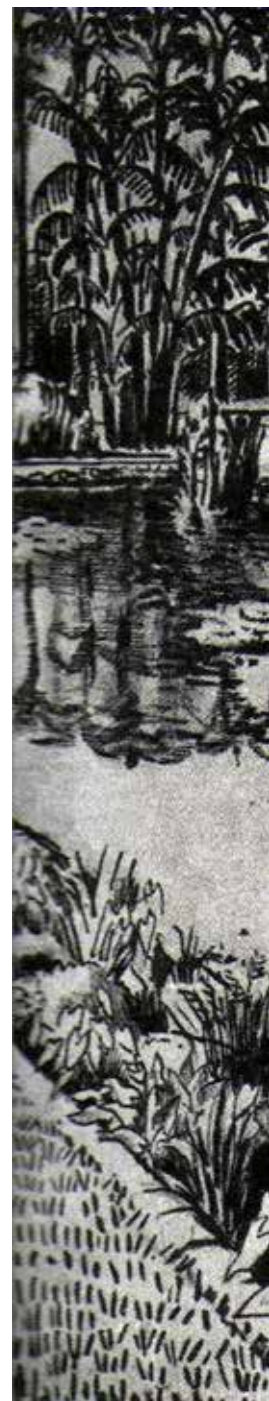
(Burle Marx)

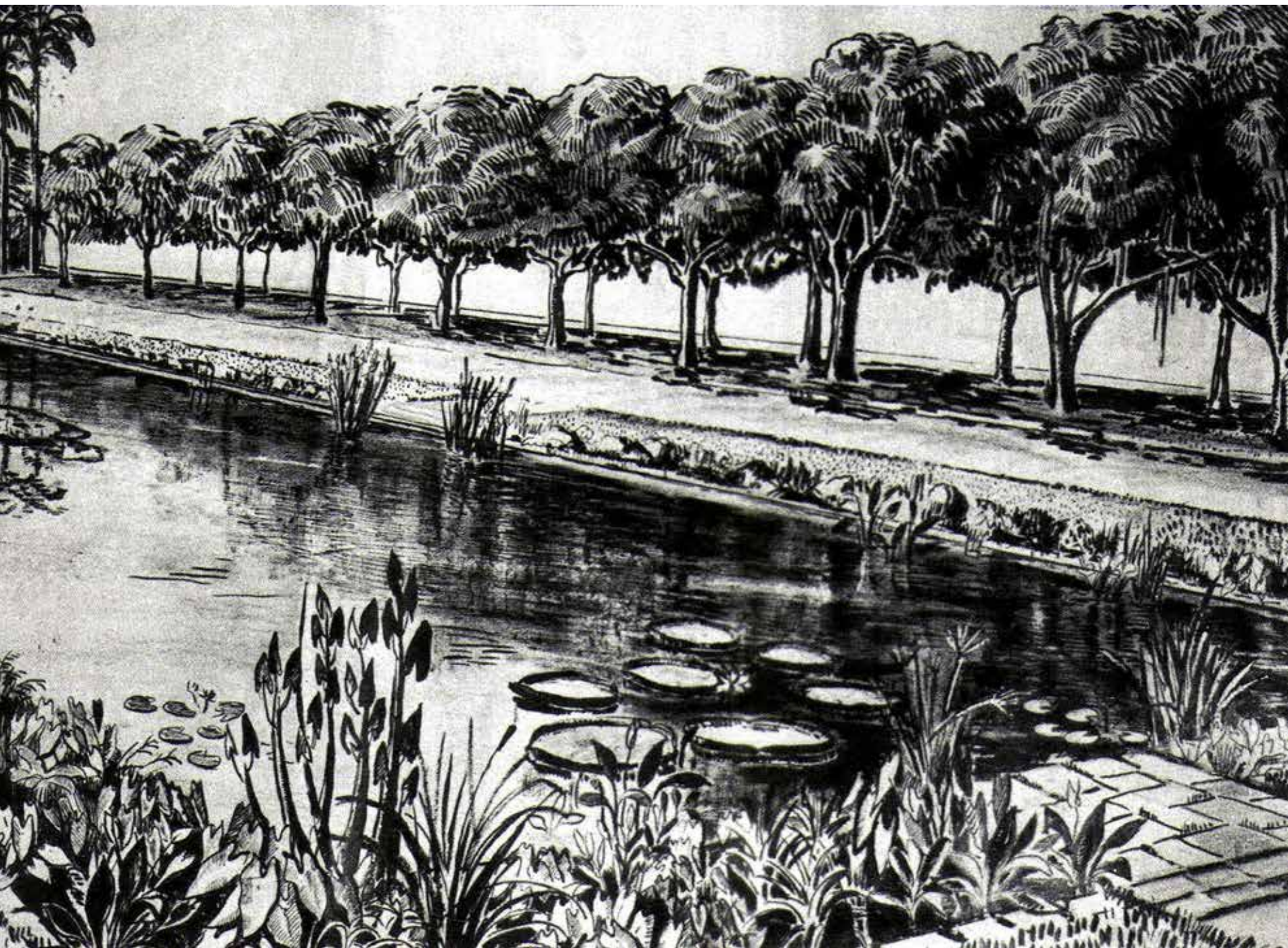




















CRÉDITOS

Fotografias históricas e postais

Acervo FUNDAJ e Museu da Cidade do Recife

Projeto, desenhos e estudos do Jardim da Praça de Casa Forte

Escritório Burle Marx & CIA

Ensaio dos meninos no lago

Bruno Faria

Cartazes com frases do Burle Marx

livro Jardins do Recife Uma História do Paisagismo no Brasil (1872- 1937), Aline Figueirôa, Cepe Editora

Agradecimentos

Laboratório da Paisagem da Universidade Federal de Pernambuco

Ana Rita Sá Carneiro

Joelmir Silva

Aline Figueirôa

Lúcia Veras

Bruna Pedrosa

Carol Lopes

Manoel Borba

Douglas de Freitas

FUNDAJ

Museu da Cidade do Recife

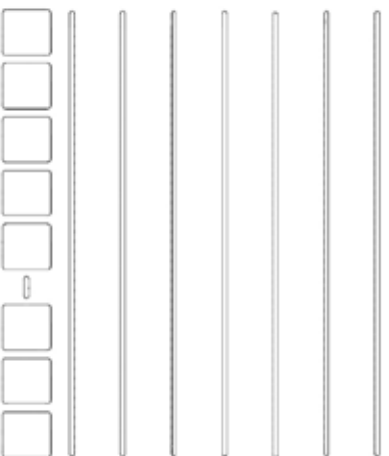
IPHAN

Jardim Botânico do Recife





Imagem: Arquivo Fundação Joaquim Nabuco



* Reprodução do postal para exposição "Inventário Tropical", 2013, Bruno Faria
Fundação Joaquim Nabuco

